

If you work hard enough and assert yourself and use your mind and imagination you can shape the world to your desires.

# SDC

SUCCESS DEVELOPMENT COMPANY

**고객과 함께 성공의 오늘을 만드는  
부동산 마케팅 파트너**



CHINA

KOREA

JAPAN

UNITED STATES

AUSTRALIA

# SDC

"If you work hard enough and assert yourself,  
and use your mind and imagination,  
you can shape the world to your desires."

당신이 충분한 노력을 하고 당신을 주장하며,  
마음과 상상력을 이용한다면  
당신이 원하는 대로 세상을 만들 수 있다

- By : Malcolm Gladwell





# SDC

INSIGHT FIRST  
REAL ESTATE MARKETING  
SUCCESS DEVELOPMENT COMPANY

# SDC

전문 부동산 마케팅 그룹  
주식회사 에스디씨

## Contact Us

서울시 송파대로 167  
문정역 테라타워 A동 1222호

T. 02) 569-2031  
F. 02) 569-2068  
M. [ik@sdccorp.co.kr](mailto:ik@sdccorp.co.kr)  
W. [www.sdccorp.co.kr](http://www.sdccorp.co.kr)

걸어서 : 지하철 8호선 문정역 ③번출구



# ‘HIGH’

고객을 위해  
열정과 노력을 멈추지 않는  
고객 비즈니스의 최적화 기업

## 경영이념

MANAGEMENT PHILOSOPHY

투명한 기업

열정 사람

사회 기여

연구 성장



## 인사말

대표이사 양희춘

안녕하십니까?

SDC는 부동산 마케팅/컨설팅/개발/광고 등을 중심으로  
부동산과 관련한 종합적인 업무를 수행하는  
전문 부동산 마케팅 회사입니다.

급변하는 시대에 대응하기 위해 새로운 프로세스를  
끊임없이 창조하고 개발하여 왔으며, 이러한 노력으로  
어떠한 요구조건도 당당히 수행할 수 있는  
업계 최고 수준의 인적/물적 인프라를 구축하였습니다.

사람중심의 ‘신뢰 경영’을 기업의 최우선적인 가치로  
‘믿음’을 바탕으로 단기적 성과에 치중하지 않고 큰 그림이 되기 위해  
오늘도 미래를 향한 발걸음을 계속하고 있습니다.

SDC는 창조와 혁신을 통해 고객과 함께 시장을 대표하는  
일류기업으로 성장하고자 합니다.

감사합니다.

### 고객비전

문제 해결을 제안하여 경영 목표 달성 기회 제공

### 컨설팅 비전

고객의 성과로 이어질 수 있는 실력과 명료함으로 분석서비스 제공

### 커뮤니케이션 비전

문제 해결 자세를 유지하여 원활한 의사결정 및 소통 제공

### 성과 비전

즐거운 희생과 나눔으로 고객과 사회에 기여할 수 있는 원동력 제공

### 고객미션

새로운 가치 발견과 최상의 서비스 제공을 통해 고객사 경쟁력 향상과 가치 극대화 실현

### 컨설팅 미션

이전과 다른 핵심과제 도전, 분석서비스의 접근으로 새로운 가치 창출 실현

### 커뮤니케이션 미션

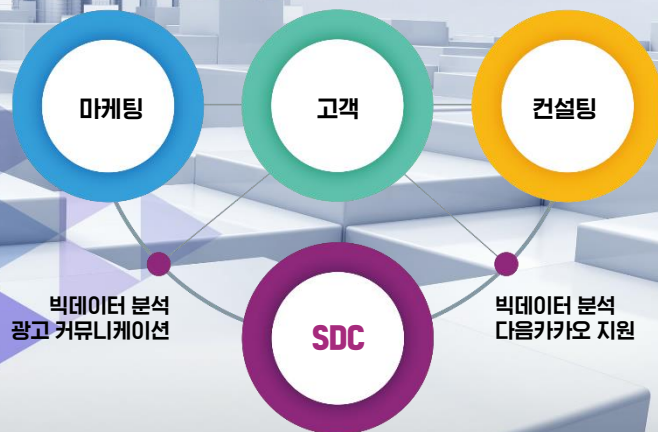
고객사를 감동시킬 수 있는 전문 서비스의 개발과 고객과 공감할 수 있는 문화 형성 실현

### 성과 미션

집중과 선택, 고객과 회사의 열정으로 함께 성장 할 수 있는 마케팅 고도화 실현

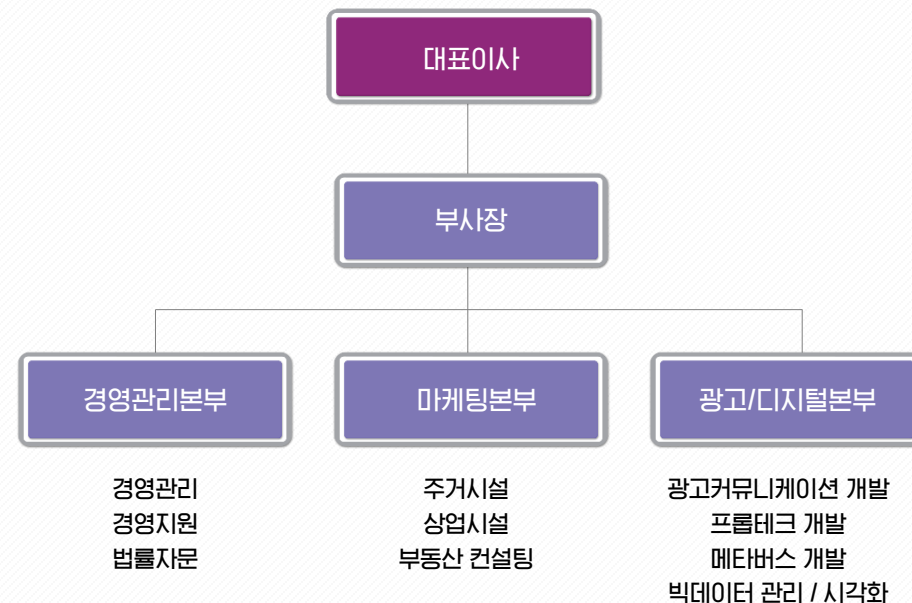
# ‘VALUE’

고객가치를 최우선으로  
조직 역량을 집중하여 고객 가치 실현  
전사적 지원으로 성공 프로젝트 달성



## 업무조직

ORGANIZATION



SDC Family Company Group

### YOURBIZ

전문광고사  
종합광고계획 컨설팅

### DK비즈니스센터

다음카카오경기센터  
온라인마케팅 컨설팅

### DK경기센터

건강기능식품  
개발 / 생산 판매

### MYCOMS

프로그래밍 서비스  
개발컨설팅

# 初心

One's first intension

멈추지 않는 도전정신으로 시장을  
개척 해 나가는 성공 파트너 SDC  
항상 겸손한 자세와 초심을 잃지 않는 열정으로  
집중하는 전문 부동산 마케팅 회사를 지향합니다.

# 熱情

One's Passions

균형 있는 삶은 어떤 삶도 만족시킬 수 없다-The One Thing(작 게리켈러) 中  
최고의 전략과 퍼포먼스 제공으로 프로젝트의 성공을 앞당기겠습니다.



시장환경조사



마케팅 전략



상품 전략



광고 전략



데이터



## 주거

아파트  
타운하우스  
연립주택  
기타공동주택



## 비주거

오피스텔  
상업시설  
업무시설  
호텔시설



## 특수상품

캠핑장  
스마트팜  
리조트  
기타개발사업

SDC는 부동산시장에서 불확실성을 해소하고  
가치를 창출하기 위해  
업무중심적 열정과 변화의 비전을  
실천하고 있습니다.

분양대행, 부동산개발, 부동산 리서치, 부동산 광고 등  
각 분야에서 고객의 니즈를 최우선으로  
최상의 결과를 실천하는 SDC는  
귀사의 성공과 함께합니다.

# SDC



수상 / 면허  
특허 / 퍼포먼스

무한생성 ▶ 확산 공유 ▶ 실시간추적관리

# DRM특허출원

(Database Relationship Management)

**특허증**  
CERTIFICATE OF PATENT

특허 제 10-1244410 호  
Patent Number

출원번호 제 10-2011-0072138 호  
Application Number

출원일 2011년 07월 20일  
Filing Date

등록일 2013년 03월 11일  
Registration Date

발명의명칭 Title of the Invention  
소비자 점점 최적화 방법 및 시스템

특허권자 Patentee  
주식회사 유에비즈(110111-\*\*\*\*\*)  
서울특별시 송파구 송파대로 167, 에이동 1222호(문정동, 문정역테라타워)

발명자 Inventor  
등록사항관에 기재

위의 발명은 「특허법」에 따라 특허등록원부에 등록되었음을 증명합니다.  
This is to certify that, in accordance with the Patent Act, a patent for the invention has been registered at the Korean Intellectual Property Office.

2019년 04월 25일

특허청장  
COMMISSIONER,  
KOREAN INTELLECTUAL PROPERTY OFFICE  
박원주

QR코드로 현재기준 등록사항을 확인하세요

특허등록 (제 10-1244410호) :  
소비자 점점 최적화 방법 및 시스템

**특허증**  
CERTIFICATE OF PATENT

특허 제 10-2458373 호  
Patent Number

출원번호 제 10-2020-0033616 호  
Application Number

출원일 2020년 03월 19일  
Filing Date

등록일 2022년 10월 20일  
Registration Date

발명의명칭 Title of the Invention  
반응형 고객 분류에 표적 추출과 이를 이용한 관리 시스템

특허권자 Patentee  
주식회사 유에비즈(110111-\*\*\*\*\*)  
서울특별시 송파구 송파대로 167, 에이동 1222호(문정동, 문정역테라타워)

발명자 Inventor  
양희준(750408-\*\*\*\*\*)  
서울시 송파구 송파대로 567, 515동 602호

위의 발명은 「특허법」에 따라 특허원부에 등록되었음을 증명합니다.  
This is to certify that, in accordance with the Patent Act, a patent for the invention has been registered at the Korean Intellectual Property Office.

2022년 10월 20일

특허청장  
COMMISSIONER,  
KOREAN INTELLECTUAL PROPERTY OFFICE  
이인실

QR코드로 현재기준 등록사항을 확인하세요

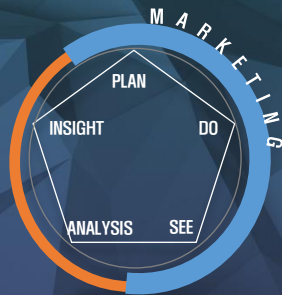
특허등록 (제 10-2458373호) :  
반응형 고객 표적추출과 관리시스템

## Business Domain

사업분야

### 분양대행

REAL ESTATE SALES MARKETING



주거시설/비주거시설/특화시설 분양대행  
마케팅 계획수립 및 관리

- 고객 Needs 파악 및 극대화 분석
- 사업 환경 분석
- 마케팅 계획 수립
- 마케팅 실행
- Pre ~ Post 마케팅
- 고객 지원 및 관리

### 컨설팅

REAL ESTATE PLAN CONSULTING



시장동향 컨설팅, 사업성분석 및  
사업 최적화 모델 컨설팅  
사업화 계획수립, 방향, MD구성 제안

- 고객 비즈니스 극대화 방향 모색
- 정책/시장동향/사업환경 컨설팅
- 개발환경분석 및 상품화 컨설팅
- 사업성 조사 및 극대화 컨설팅
- 가격/상품 포지셔닝 컨설팅
- 마케팅 계획 및 광고커뮤니케이션 컨설팅

### 특수사업

SMART & INVEST BUSINESS



바이오/헬스/숙박/레저/수익시설/디지털 자산 등  
상품화 계획수립 및 마케팅 · 프론티어 지원

- 빅데이터 가공 및 분석
- 부동산 데이터 시각화 연구
- 부동산 APP 정보제공
- 디지털 메타버스 운영환경 상품화
- 다음카카오 연계 마케팅 채널 상품화
- 온라인/소셜 수요발굴 커뮤니케이션 연구/개발



## Marketing Performance

### 분양대행 실적

#### 2013

- |                |      |
|----------------|------|
| · 6월 목동스카이포레   | 오피스텔 |
| · 6월 부개동도 센트리움 | 아파트  |
| · 10월 두산위브 센티움 | 오피스텔 |

#### 2014

- |                    |         |
|--------------------|---------|
| · 3월 상도동 우림필유      | 아파트     |
| · 3월 김포한강신도시 e편한세상 | 아파트     |
| · 3월 구월동 에코라이프     | 도생/오피스텔 |

#### 2015

- |              |        |
|--------------|--------|
| · 0월 중화브라운스톤 | 아파트/근생 |
| · 0월 동작트인시아  | 아파트    |

#### 2016

- |                 |     |
|-----------------|-----|
| · 0월 비봉서희 에이카운티 | 아파트 |
|-----------------|-----|

#### 2017

- |                      |            |
|----------------------|------------|
| · 0월 파주 풀빌라 오블라디     | 타운하우스/연립주택 |
| · 0월 용인기흥 효성해링턴 플레이스 | 아파트        |

#### 2018

- |                   |          |
|-------------------|----------|
| · 0월 나인원한남        | 아파트      |
| · 0월 역삼 노블루체 연주   | 오피스텔/근생  |
| · 0월 월곡 로이코타운     | 도생/근생    |
| · 0월 용인 구성 CASA90 | 아파트/오피스텔 |

#### 2020

- |                   |           |
|-------------------|-----------|
| · 0월 강남 삼부르네상스 시티 | 오피스텔/근생   |
| · 0월 동대문 D플레이스    | 오피스텔/근생   |
| · 12월 하우스디 와이즈타워  | 지산/근생/기숙사 |
| · 12월 감일역 트루엘     | 도생        |

#### 2021

- |                       |         |
|-----------------------|---------|
| · 5월 수진역 더리브 프리미어     | 오피스텔/근생 |
| · 제주 연동 아우름 플러스       | 오피스텔/근생 |
| · 6월 오류동역 칸타빌레 9차     | 오피스텔/근생 |
| · 8월 전주 에코시티 메디치 테라스뷰 | 생숙      |
| · 더 테라스퀘어 오산          | 근생      |
| · 9월 광진파크하우스          | 도생/근생   |
| · 11월 브릴란테 덕수궁        | 오피스텔/근생 |

#### 2019

- |                      |            |
|----------------------|------------|
| · 0월 롯데타워 시그니엘레지던스   | 오피스텔       |
| · 0월 더샵온천헤리티지스퀘어     | 오피스텔/근생    |
| · 0월 우평 원더라운 스튜디오    | 오피스텔/근생    |
| · 0월 여의더위일           | 오피스텔/근생    |
| · 0월 원흥역 클래식시아       | 오피스텔/근생    |
| · 0월 칸타빌레 8차         | 오피스텔       |
| · 0월 원타워 5차          | 오피스텔/근생    |
| · 0월 왕십리역 지음재 시티     | 도생/업무시설/근생 |
| · 0월 상도프라이드 522      | 오피스텔/근생    |
| · 0월 청원 가음정동 블루밍 라포레 | 오피스텔/근생    |

#### 2022 ~ 2023

- |                       |       |
|-----------------------|-------|
| · 3월 양주옥정 메타엑스        | 지산/근생 |
| · 5월 아르떼 강남           | 생숙/근생 |
| · 6월 플럼버그 양양          | 생숙/근생 |
| · 브라운스톤 양양            | 생숙/근생 |
| · 9월 양주옥정 메가시티        | 생숙/근생 |
| · 10월 탕루앙 레이크 경제특구 호텔 |       |

## Marketing Performance

분양대행 실적

2022



### 양주옥정 메타엑스

위치 | 경기도 양주시 옥정동 1007-1번지일원  
규모 | 지하층 ~ 지상5층  
시기 | 2022년 3월 / 시공사 | 영동건설



### 아르페 강남

위치 | 서울시 강남구 역삼동 823-40번지일원  
규모 | 지하2층 ~ 지상10층  
시기 | 2022년 5월 / 시공사 | 신세계토건

## Marketing Performance

분양대행 실적

2022



### 플럼바고 양양

위치 | 강원도 양양군 조산리 440-7번지 外

규모 | 지하5층 ~ 지상34층

시기 | 2022년 6월 / 시공사 | 남광토건

### 브라운스톤 양양

위치 | 강원도 양양군 강현면 전진리 7-30

규모 | 지하6층 ~ 지상29층

시기 | 2022년 6월 / 시공사 | 이수건설





## Marketing Performance

분양대행 실적

2022



### 양주옥정 메가시티

위치 | 경기도 양주시 옥정동 1007-4번지일원  
규모 | 지하층 ~ 지상5층  
시기 | 2022년 9월 / 시공사 | 태산종합건설



### 타투앙 레이크 경제특구

위치 | 라오스 비엔티안 타투앙 레이크 경제특구  
규모 | 지하층 ~ 지상7층  
시기 | 2022년 10월 /

## Marketing Performance

분양대행 실적

2021



### 제주 연동 아우름 플러스

위치 | 제주시 연동 1371  
규모 | 지하1층 ~ 지상15층  
시기 | 2021년 2월 / 시공사 | 우방종합건설



### 수진역 더리브 프리미어

위치 | 경기도 성남시 중원구 성남동 2167  
규모 | 지하4층 ~ 지상14층  
시기 | 2021년 5월 / 시공사 | SGC이테크건설



## Marketing Performance

분양대행 실적

2021



### 수유역 더 오페라

위치 | 서울시 강북구 수유동 45-2

규모 | 지하2층 ~ 지상17층

시기 | 2021년 5월 / 시공사 | 보훈종합건설

### 오류동역 칸타빌레 9차

위치 | 서울시 구로구 오류동 33-78번지일원

규모 | 지하2층 ~ 지상20층

시기 | 2021년 6월 / 시공사 | 에스에이치씨앤씨





## Marketing Performance

분양대행 실적

2021



더테라스퀘어 오산

위치 | 경기도 오산시 고현동 12번지일원  
규모 | 지하3층 ~ 지상4층  
시기 | 2021년 8월 / 시공사 | 은일종합건설

전주 에코시티 메디치 테라스뷰

위치 | 전북 전주시 덕진구 송천동2가 1332-4 외  
규모 | 지하3층 ~ 지상24층  
시기 | 2021년 8월 / 시공사 | 마이스터건설



## Marketing Performance

분양대행 실적

2021



### 광진파크하우스

위치 | 서울시 광진구 구의동 80-9

규모 | 지하2층 ~ 지상12층

시기 | 2021년 9월 / 시공사 | 삼정건설산업



### 브릴란테 덕수궁

위치 | 서울시 중구 세종대로12길 30외 1필지

규모 | 지하3층 ~ 지상15층

시기 | 2021년 11월 / 시공사 | 삼정건설산업



## Smart & Invest Performance

특수사업 실적 (현장 프로젝트 지원)

### 부동산 마케팅 / 컨설팅

- 시장환경분석 데이터제공
- 가격분석 데이터제공
- 신규공급 사례 데이터제공
- 수요분석 데이터제공
- 공급분석 데이터제공
- 타겟분석 GIS 데이터제공
- 클라이언트 사업지 특화 데이터제공

## PROP-TECH



홈페이지/앱

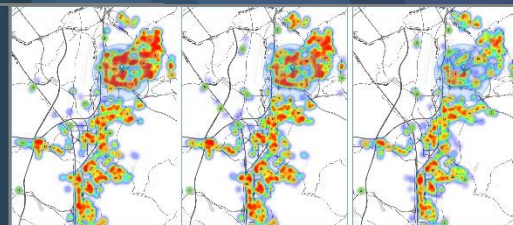
### 데이터 마이닝 서비스

- 사용자-중개업소 연결
- 공급자-중개업소 연결
- 관심고객 DB 분석
- 주거유형 DB 분석
- 상권유형 DB 분석
- 다음카카오 평판 분석
- 정형/비정형 DB 분석

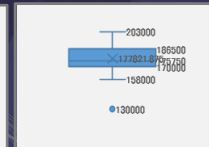
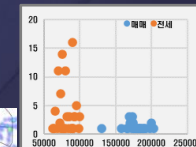
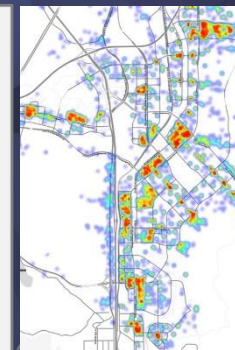
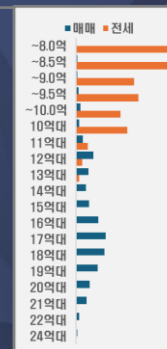
#### | 인구특성, 주택수 외



#### | 자영업 상권 외



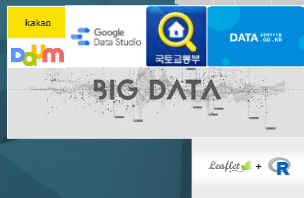
#### | 20평대 아파트 거래수요 외



개포래미안  
포레스트  
거래가격은?

15억에  
거래된 아파트는?

개포래미안포레스트  
경남  
대치삼성  
대치현대  
동부센트레빌  
래미안 개포 루체하임  
래미안 그레이트  
삼성동롯데  
삼성청담공원  
서강  
역삼2차아파트  
역삼래미안  
한신엠비씨





상상 속의 내일을 위해서가 아니라,  
클라이언트를 위한 최상의 결과를 만들기 위해  
SDC는 끈임 없는 연구와 노력을 심 없이 해오고 있습니다.

상상 속의 프로젝트 성공이 아니라,  
시장환경을 관찰하고, 데이터를 분석하고, 마케팅을 실행하는  
데이터기반 통찰력을 바탕으로 고객감동을 실현하겠습니다.

클라이언트에 최고의 파트너가 될 수 있도록 노력하겠습니다.

REAL ESTATE MARKETING PARTNER



서울시 송파구 송파대로 167  
문정역 테라타워 A동 1222호

걸어서 : 지하철 8호선 문정역 ③번 출구